

SIBIONICS GS1 CGM

Nuolatinio Gliukozės Kiekio Stebėjimo Sistema (NGKS)



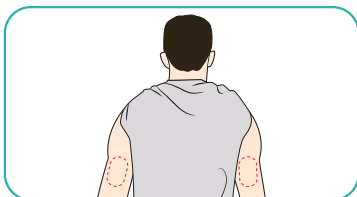
- Jutiklis ir siųstuvas viename įrenginyje
- 14 dienų naudojimo laikotarpis
- Tinka nuo 3 metų amžiaus
- Tinka su Android OS, iOS, Harmony išmaniaisiais telefonais
- Rodmenys kas 5 min
- Nereikia kalibruoti
- MARD 8,83% (klinikinis tyrimas)
- Galima dalintis duomenimis su artimaisiais ir sveikatos priežiūros specialistais
- IPX8 vandeniui atsparus
- Itin gerai išsilaiko visą naudojimo laikotarpį
- Pažangi technologija
- CE ženklintas
- Programėlė lietuvių kalba



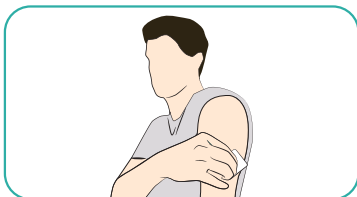
GS1 nuolatinio gliukozės kiekio stebėjimo (NGKS) SISTEMA

1 žingsnis. Atsisiųskite Sibionics programėlę. Registruokitės. Tęskite iki pamatysite ekrane užrašą „Prijungti jutiklį“. Padėkite išmanųjį įrenginį patogioje vietoje.

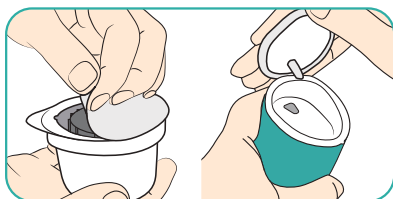
2 žingsnis. PASIRUOŠIMAS



① Rekomenduojama jutiklį tvirtinti užpakalinėje žasto dalyje. Venkite vietų, kuriose yra randų, apgamų, strijų ar gumbelių.

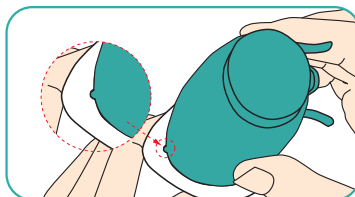


② Nuvalykite alkoholiu suvilgyta servetėle vietą, kurioje tvirtinsite jutiklį. Palaukite, kol išdžius.



③ Atidarykite jutiklio pakuotę nuplėsdami apsauginę plėvelę. Nuimkite jutiklio aplikatoriaus dangtelį ir padėkite jį į šalį.

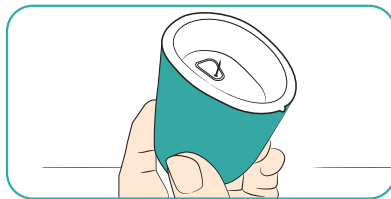
3 žingsnis. SURINKIMAS



① Uždėkit jutiklio aplikatorių ant jutiklio pakuotės taip, kad nedidelis baltas iškilimas sutaptų su jutiklio pakuotės krašto išgauba.

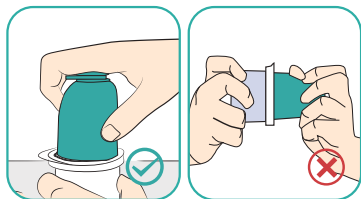


② Ant kieto paviršiaus tvirtai paspauskite jutiklio aplikatorių, kol jis daugiau nebesispaus. **DĖMESIO!** Prieš spaudžiant **NENUIMKITE** apsauginio spaustuko nuo jutiklio aplikatoriaus.

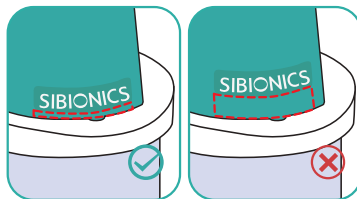


③ Išimkite jutiklio aplikatorių iš jutiklio pakuotės. **DĖMESIO!** Dabar jutiklio aplikatoriuje yra jutiklio adatėlė. Nelieskite jutiklio aplikatoriaus vidinės pusės ir nedėkite jo atgal į jutiklio pakuotę.

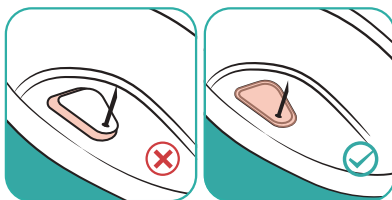
⚠ SURINKIMO INSTRUKCIJA IR PASTABOS



① Paspaudimui pasirinkite lygų ir kietą paviršių.



② Nedidelis baltas iškilimas turi sutapti su jutiklio pakuotės krašto išgauba.



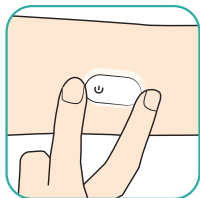
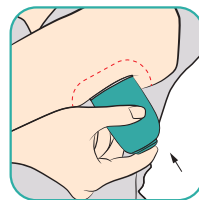
③ Patikrinkite, ar jutiklio aplikatoriuje esanti jutiklio adatėlė yra reikiamoje pozicijoje.

4 žingsnis. UŽDĖJIMAS



① Suspauskite apsauginį spaustuką ir nuimkite jį nuo jutiklio aplikatoriaus.

② Uždėkite jutiklio aplikatorių ant paruoštos žasto vietos ir tvirtai paspauskite, kad jutiklis prisitvirtintų. Atsargumo priemonės. NESPAUSKITE jutiklio aplikatoriaus, kol jis neuždėtas ant paruoštos vietos.



③ Švelniai atitraukite jutiklio aplikatorių. Jutiklis dabar prisitvirtino prie jūsų odos. Įsitinkinkite, kad pritvirtintas jutiklis gerai laikosi. Jutiklį papildomai pritvirtinkite pakuotės viduje įdėtu pleistru.

5 žingsnis. PRIJUNKITE JUTIKLĮ SU IŠMANIUOJU TELEFONU



Pritvirtinę jutiklį, išmaniuoju telefonu iš karto prisijunkite prie jutiklio. Atidarykite išmaniajame telefone programėlę ir paspauskite „Prijungti jutiklį“. Išmaniojo telefono kamera nuskenuos pakuotės QR kodą. 60 min truks šilimo laikotarpis. Pasibaigus šilimo laikotarpiui galėsite stebėti gliukozės rodmenis išmaniajame įrenginyje. Pastaba: skenuokite TIK ANT PAKUOTĖS ESANTĮ QR kodą kaip parodyta paveikslėlyje.

SIBIONICS

Atsargumo priemonės

SIBIONICS programai taikomi operacinės sistemos reikalavimai yra „Android“ 8.0 ir naujesnė versija arba iOS 13.6 arba naujesnė versija.

Netinka naudoti su insulino pompa įskaitant uždaro ciklo. Šią sistemą būtina nuimti prieš atliekant magnetinio rezonanso tomografiją (MRT) arba kompiuterinę tomografiją (KT). Galima maudytis, tačiau jutiklio NEGALIMA panardinti giliau nei 1 metrą ir būti vandenyje ilgiau nei 1 valandą. Negalima laikyti stoviniame automobilyje karštą dieną ar šaldiklyje.

Specifikacijos

Naudojimo laikas	Iki 14 dienų
Įšilimo laikas	1 val.
Atsparumo vandeniui klasė	IPX8
Tinkamumo naudoti laikas	12 mėn.
Bluetooth	4,1
Jutiklio rodmenų intervalas	40-450 mg/dl (2,2-25 mmol/l)
Jutiklio signalų perdavimo atstumas	6 metrai
Įrenginio dydis	33,5 mm x 20,0 mm x 5,3 mm
Siųstuvo duomenų saugojimas	Iki 14 dienų
Darbinė temperatūra	5-40 °C
Darbinis santykinis drėgnis	10-90 proc., be kondensato
Laikymo, transportavimo temperatūra	4-25 °C

Įsigyti galima vaistinėse.

100% kompensuojama MPP (C sąrašas).

Kompensuojama sergantiems 1-ojo tipo cukriniu diabetu iki 26 vienetų, keičiamų kas 14 dienų.

Išrašo gydytojas endokrinologas, gydytojas vaikų endokrinologas, vidaus ligų gydytojas, vaikų ligų gydytojas ar šeimos gydytojas.

Atidžiai perskaitykite pakuotės viduje esančią informaciją prieš pradėdami naudoti.



Daugiau informacijos apie literatūros sąrašą ir priemonės suteiks importuotojas:

UAB „Lex Ano“. Adresas: Naugarduko g. 3, Vilnius, Lietuva

Peržiūros data: 2025 02 03. Versija-1

El. paštas: pagalba@lexano.lt

Telefonas: +370 622 90070

www.lexano.lt